

CHARAKTERISTIKY : MOTOR :

VSTÍKOVÁNÍ XU10J4RS

1. Identifikace

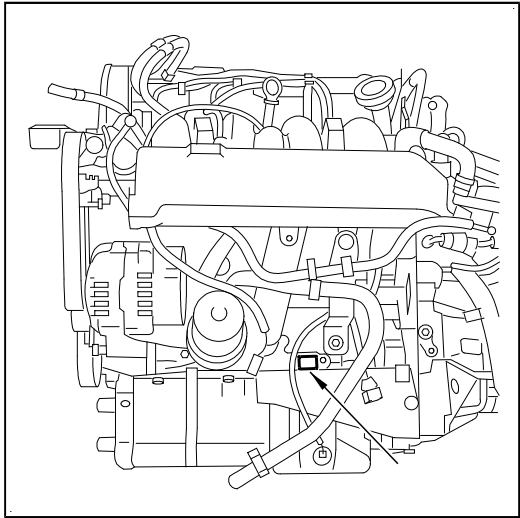


Schéma : B1BP1DWC

(a) identifikační štítek .

2. Charakteristiky

Kód motoru	XU10J4RS
Schválený typ	RFS
Zdvihový objem (cm3)	1998
Vrtání x zdvih (mm)	86 x 86
Kompresní poměr	10,8/1
Nejvyšší výkon (EHK)	120 kW při 6500 ot/min
Nejvyšší výkon (DIN)	167 k
Nejvyšší točivý moment (EHK)	19,3 m.daN při 5500 ot/min
Nejvyšší točivý moment (DIN)	20 kgm
Emisní předpis	L3
Palivo	Bezolovnaté palivo s O ₂ 95 a 98 VM
Katalyzátor	Ano
Systém vstíkování	Vícebodové vstíkování
Dodavatel	MAGNETI MARELLI 1AP10

3. Technická hlavy válce

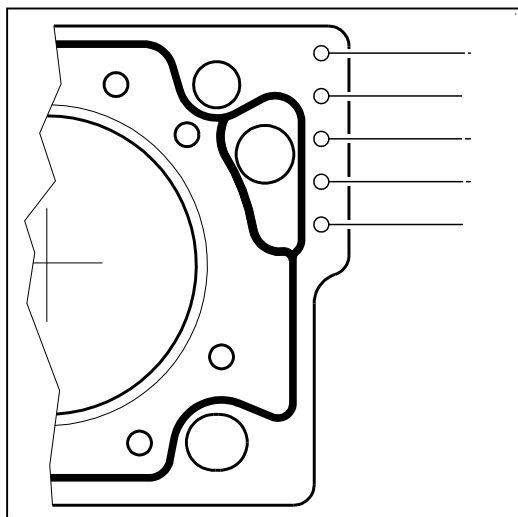


Schéma : B1BP004C

Bezazbestové t sn ní hlavy válc .

Dodavatel	MEILLOR
Tlouš ka (série)	1,4 mm
Tlouš ka (oprava)	Ne
Ozna ení tlouš ky	A.E

3.1. Šrouby hlavy válc

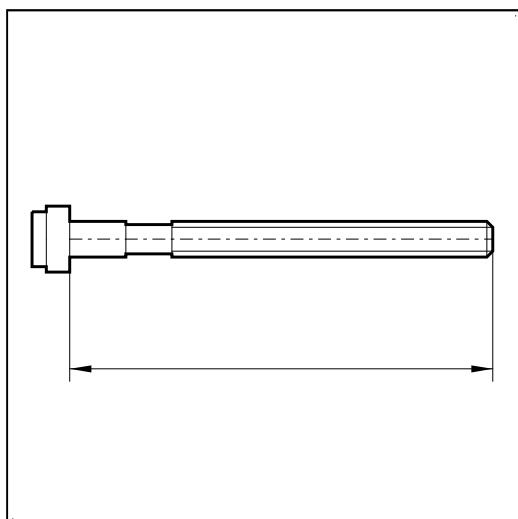


Schéma : B1DP039C

X = Délka pod hlavou .

Délka nových šroub pod hlavou = $110 \pm 0,5$ mm .

URGENTNÍ : Šrouby, podložky a t sn ní nesmí být nikdy znovu použity .

3.2. Utažení hlavy válc

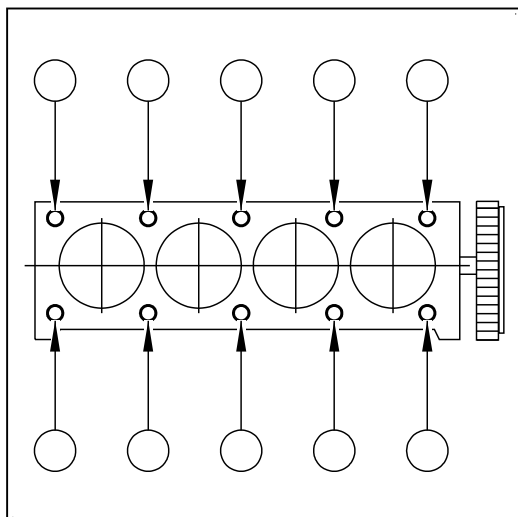


Schéma : B1BP005C

Utáhnout šrouby, p i tom respektovat jejich po adí a utahovací moment .

Utažení :

- P edb žn utáhnout momentem 3,5 až 4 m.daN
- Utáhnout momentem 7 až 7,5 m.daN
- Dokon it utažením o úhel $160 \pm 5^\circ$

POZOR : P i první kontrole se hlava válc již nedotahuje (1500 km) .

4. Rozvod

4.1. Va kový h ídel

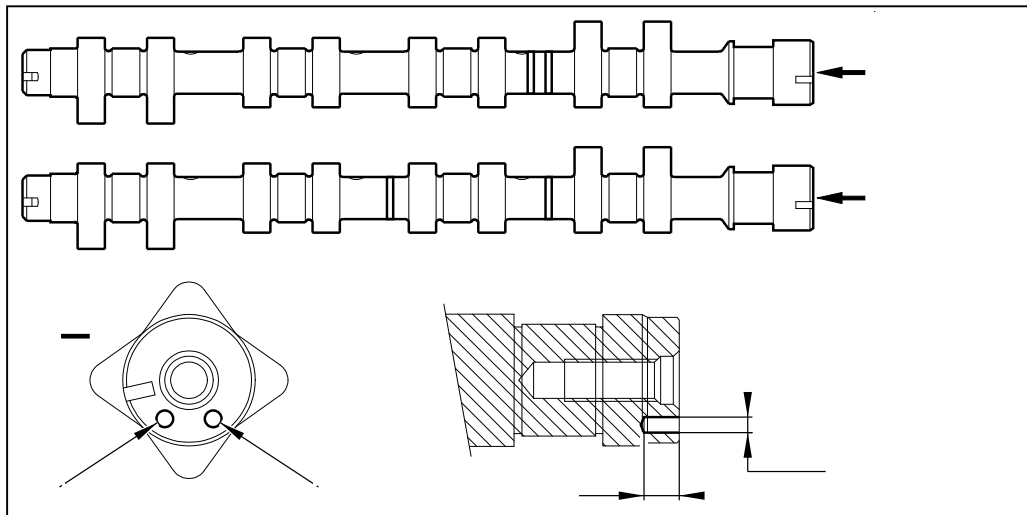


Schéma : B1EP10ZD

Ozna ení va kových h ídel	
Ozna ení "b"	Va kový h ídel sacích ventil
Ozna ení "c"	Va kový h ídel výfukových ventil
1. p ípad	Kroužky bílé barvy
2. p ípad	Otvor pr m. G = 4 mm, hloubka H = 10 mm

4.2. asování rozvodu

-	M ení s teoretickou v lí ventil 1 mm	-
Sání	Sací ventil otvírá p ed HÚ	-9 ? 5 '
	Výfukový ventil otvírá p ed DÚ	39 ?
Výfuk	Sací ventil zavírá za DÚ	43 ? 5 '
	Výfukový ventil zavírá za HÚ	-3 ? 5 '

4.3. Označení nábojů vačkových hřídel

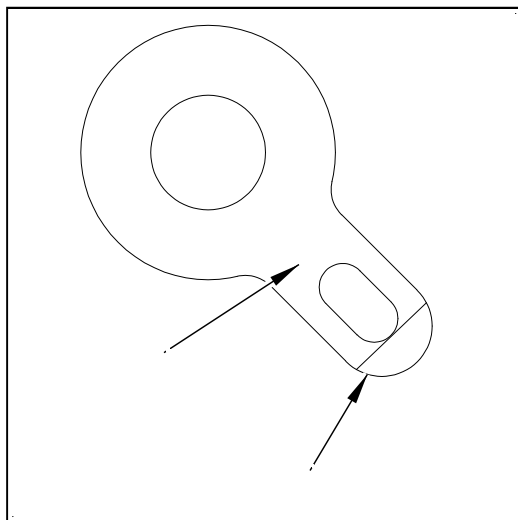


Schéma : B1EP110C

"d" Označení : B .

"e" Barevné označení : černý .

POZNÁMKA : Náboje vačkových hřídelů jsou shodné .

4.4. Ventil za studena

Hydraulická zdvihátka s automatickým vymezováním v le .