

DEMONTÁŽ - MONTÁŽ : LANKO SPOJKY*MANUÁLNÍ PŘEVODOVKA 5*

POZOR : 2 druhy spojkového lanka jsou s automatickým vymezováním vůle.

Lanko spojky s tlačným vypínáním

Motor XUD 9A	Převodovka BE3
Motor XU7 JB	Převodovka BE3
Motor XU7 JP4	Převodovka BE3
Motor TU3	Převodovka MA
Motor TU5 JP	Převodovka MA

Lanko spojky s tažným vypínáním	Lanko spojky s tažným vypínáním
Motor XUD 9TE	Převodovka BE3

1. Demontáž

Odpojit akumulátor.

Demontovat :

- Akumulátor
- Skříň akumulátoru
- Držák akumulátoru

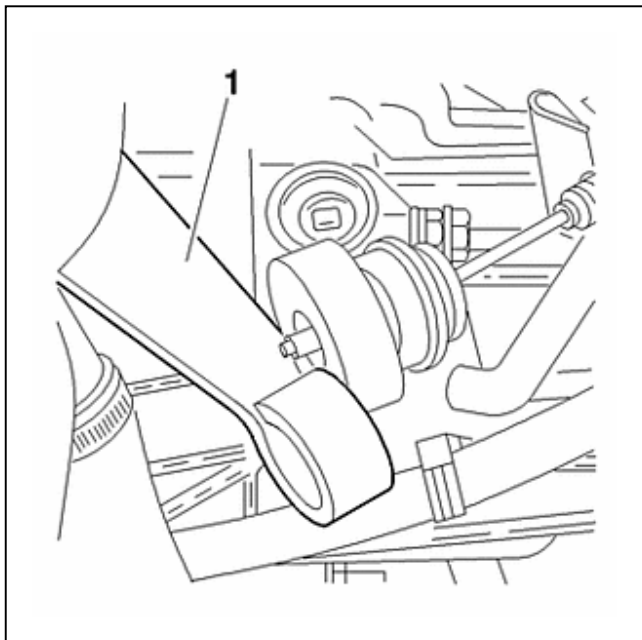
1.1. Spojka s tlačným vypínáním

Schéma : B2BP02UC

1.2. Spojka s tažným vypínáním

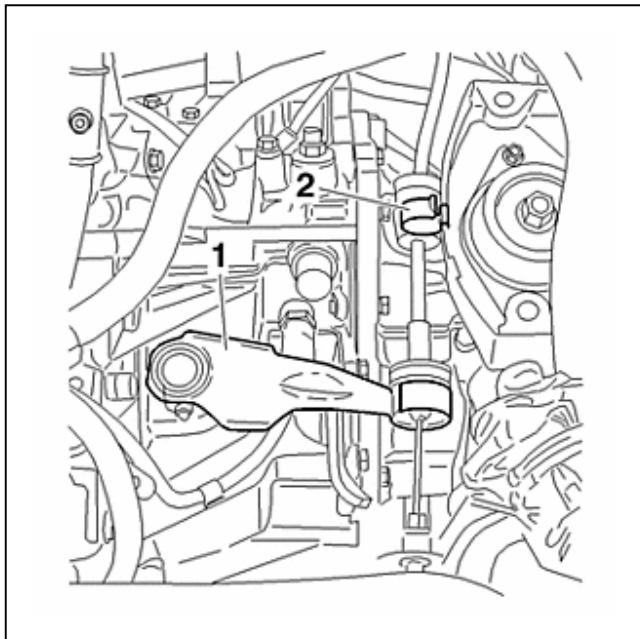


Schéma : B2BP03BC

1.3. Demontáž (pokračování)

Odpojit lanko od páky (1).

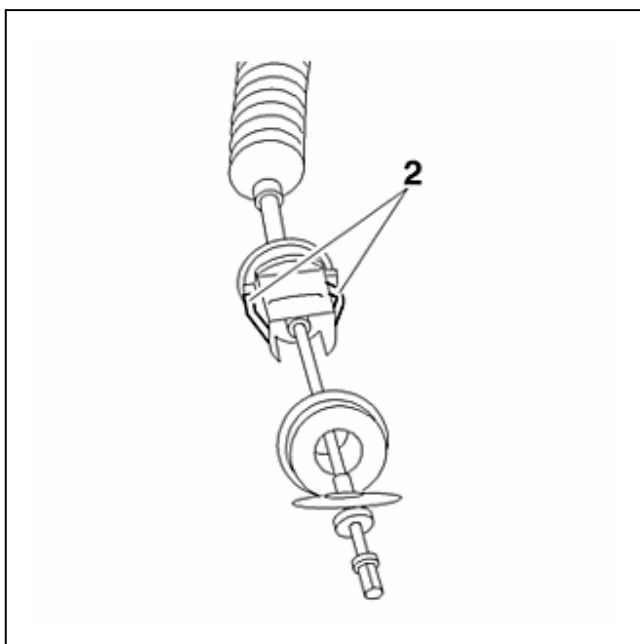


Schéma : B2BP02VC

Odpojit lanko od převodovky zatlačením na boční jazýčky (2).
Vymout lanko z příčné stěny.

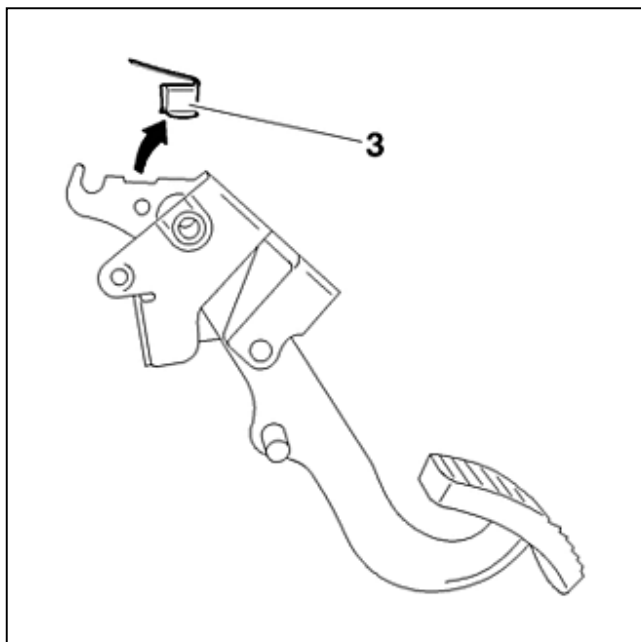


Schéma : B2BP02WC

Demontovat sponu (3).

Odpojit spojkové lanko od pedálu spojky.

2. Montáž

2.1. Spojka s tlačným vypínáním

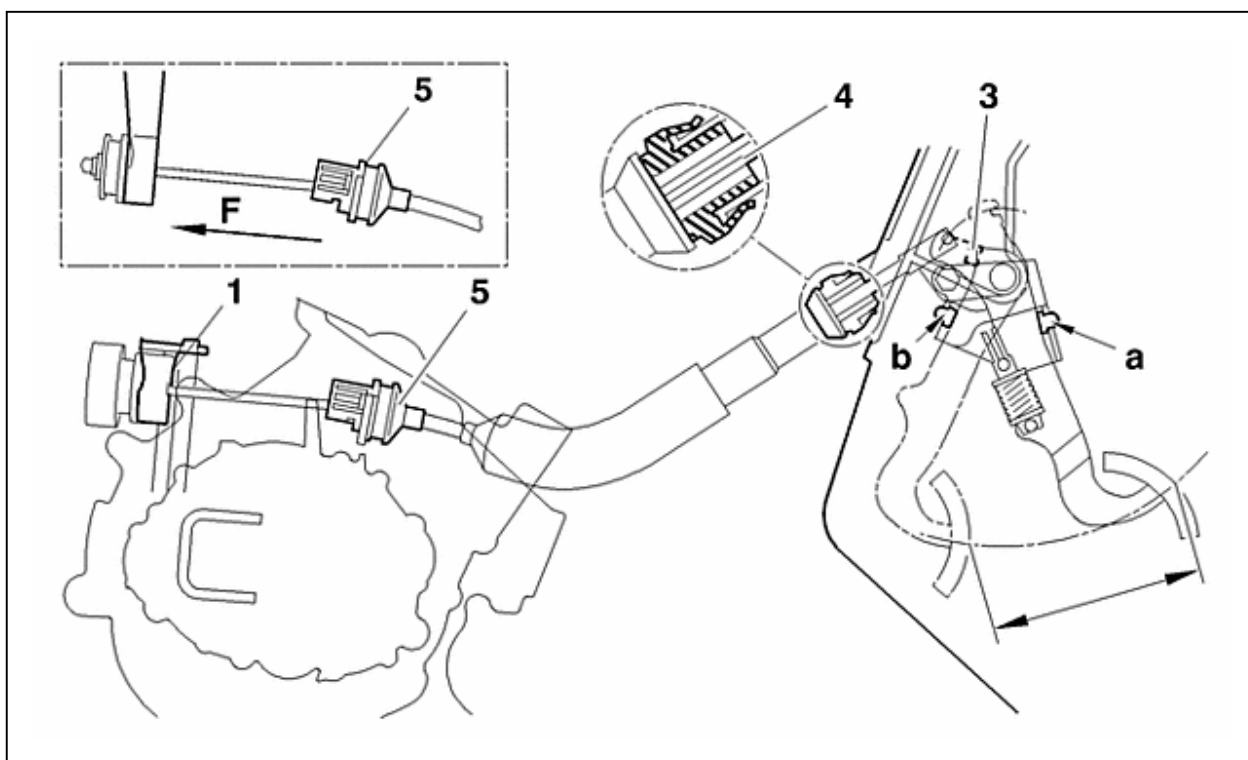


Schéma : B2BP03CD

2.2. Spojka s tažným vypínáním

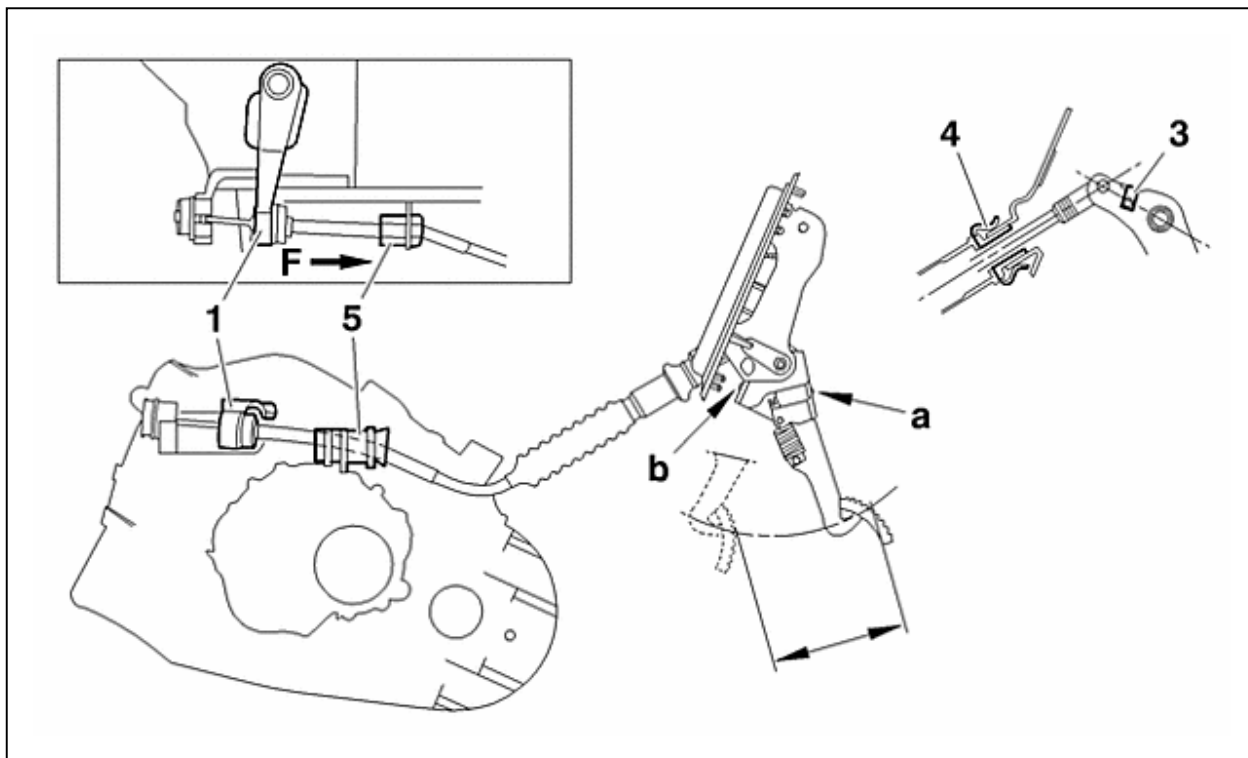


Schéma : B2BP03DD

2.3. Montáž (pokračování)

Dát pedál do horní polohy (dotýká se v místě "a").

Nasadit oko lanka na háček spojkového pedálu.

Namontovat novou sponu (3).

Nasadit koncovku (4) na příčnou stěnu , (potřít tukem G6).

Zaklapnout koncovku (5) na převodovku.

Spojit lanko s pákou (1).

Pro usazení lanka několikrát stlačit spojkový pedál.

Zkontrolovat správné dosednutí koncovky (4) na příčné stěně.

Zkontrolovat funkci systému pro automatické vymezování vůle :

- Po montáži lanka zatáhnout za vypínací páku v opačném směru než při vypínání (podle šipky F), páka se musí dát zatlačit rukou
- Velmi mírně stlačit pedál spojky a provést ten samý úkon , Páka se nesmí posunout

POZOR : Jestliže je během kontroly zjištěno zablokování systému nebo jestliže byl pedál demontován, je nutné provést seřízení polohy pedálu. Správná poloha pedálu je dána úhlovým posunutím držáku dorazů "a" a "b".

3. Seřízení výšky pedálu

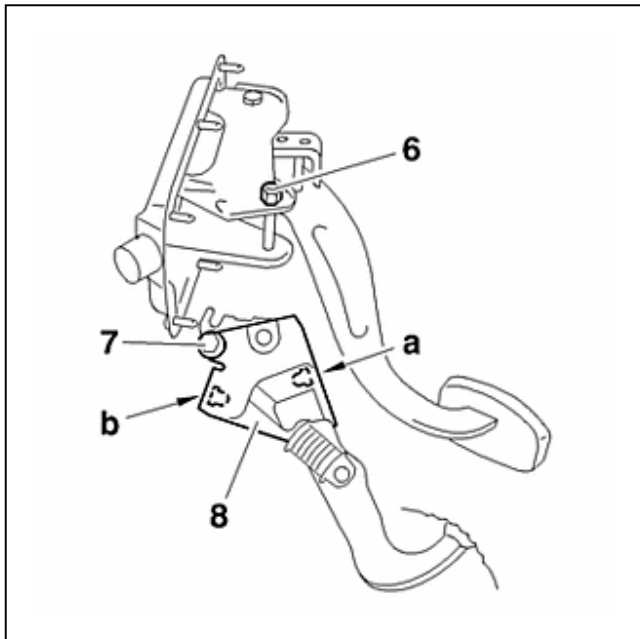


Schéma : B2BP03EC

Povolit :

- Matice (6)
- Šroub (7)

Zvednout maximálně držák dorazu (8) , Pomocí háku , Na pedálu musí být velká vůle.

Spustit držák dolů tak, aby byla dosažena vůle 2 mm + 1 mm.

Utáhnout :

- Matice (6)
- Šroub (7)

Ověřit posun lanovodu spojky.

V klidové poloze musí být spojkové lanko volné a musí mít možnost se prodloužit nebo zkrátit.

4. Zdvih pedálu spojky

Systém automatického vymezování opotřebení spojky nemá žádný seřizovací prvek.

Zdvih pedálu je stejný u všech modelů : 145 + 5 mm.

K vymezení vůle dojde zkrácením lanovodu.

POZOR : Vymezení zdvihu spojkového pedálu se projeví změnou zakřivení lanovodu. Neupevňovat lanovod k žádnému pevnému bodu na vozidle a jestliže je vedení lanovodu usměrněno, respektovat přesně toto vedení.

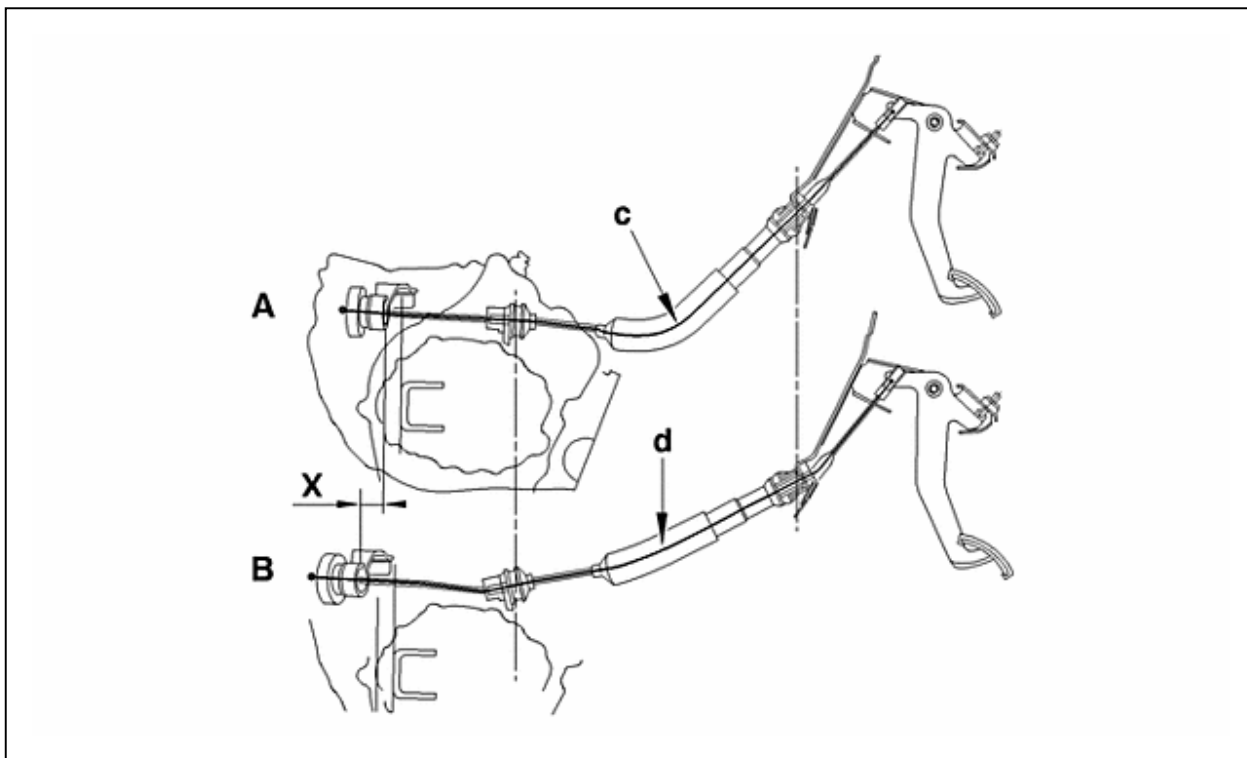


Schéma : B2BP03FD

"c" : Vedení nového lanka.

"b" : Vedení po vymezení vůle.

"X" : Opotřebení spojky.